

JAK PROVÉST TEST NA PŘÍTOMNOST ANTIGENU VIRU SARS-COV-2

Obecné informace k testování:

Mimořádné opatření Ministerstva zdravotnictví stanovilo, že **je zakázána osobní přítomnost při vzdělávání, bez provedení preventivního testování ve školách s negativním výsledkem**. Dětem, které mají pozitivní výsledek testování nebo se testování neúčastní, je nadále zakázána osobní přítomnost na vzdělávání.

Pokud se **dítě** neúčastní prezenčního vzdělávání z **důvodu neúčasti na testování**, škola bude **absenci evidovat jako omluvenou**. Při této omluvené absenci škola nemá povinnost zajistit dítěti, distanční způsob vzdělávání dle zákon.

Testování se neprovádí u osob, které

- **doloží negativní výsledek RT-PCR testu** na přítomnost viru SARS-CoV-2 nebo negativního výsledku POC antigenního testu na přítomnost antigenu viru SARS-CoV-2 provedený na odběrovém místě, **které nejsou starší 48 hod.**, a pokud tyto osoby nemají příznaky onemocnění COVID-19.
- absolvovaly z důvodu onemocnění COVID-19 izolaci minimálně v rozsahu podle platného mimořádného opatření Ministerstva zdravotnictví upravujícího nařizování izolace a karantény a zároveň **neuplynulo více než 90 dnů od prvního RT-PCR testu s pozitivním výsledkem**. Tuto skutečnost musí osoba prokazatelně doložit. Pokud ji škole nedoloží, tak se účastní testování dle harmonogramu školy.

Příklad: Dítě bylo 20. ledna pozitivně testováno na COVID_19 RT-PCR testem a následně mu byla nařízena izolace. Ochranná lhůta 90 dnů vyprší 20. dubna. V den nástupu do školy žák předloží potvrzení s datem testu škole. Povinnost testování se na něj nevztahuje až do úterý 20. dubna. V následujícím termínu ve středu 21. nebo ve čtvrtek 22. dubna má žák povinnost se testování účastnit.

Prosíme rodiče, aby si ve dny testování naplánovali časovou rezervu pro ranní provedení testů u svých dětí.

MATEŘSKÁ ŠKOLA ÚVALY, PŘÍSPĚVKOVÁ ORGANIZACE

Termín a frekvence testování

Testování dětí bude probíhat pravidelně **2x týdně - v pondělí a ve čtvrtek.**

Testování dětí se vždy provádí bezprostředně po příchodu do školy před vstupem do třídy.

Pokud se dítě nebude moci zúčastnit testování v určený den, je nutné jej otestovat v první den jeho přítomnosti. Dále pokračuje dle rozvrhu testování s ostatními.

Příklad: Testovacími dny ve škole jsou pondělí a čtvrtek. Dítě chybělo v pondělí a úterý. Ve středu bezprostředně po příchodu do školy si provede test a výsledek se zaeviduje. Ve čtvrtek se účastní testování společně s ostatními dle harmonogramu.

Děti budou testovat zákonní zástupci, učitelky budou na vyžádání poskytovat podporu a radu.

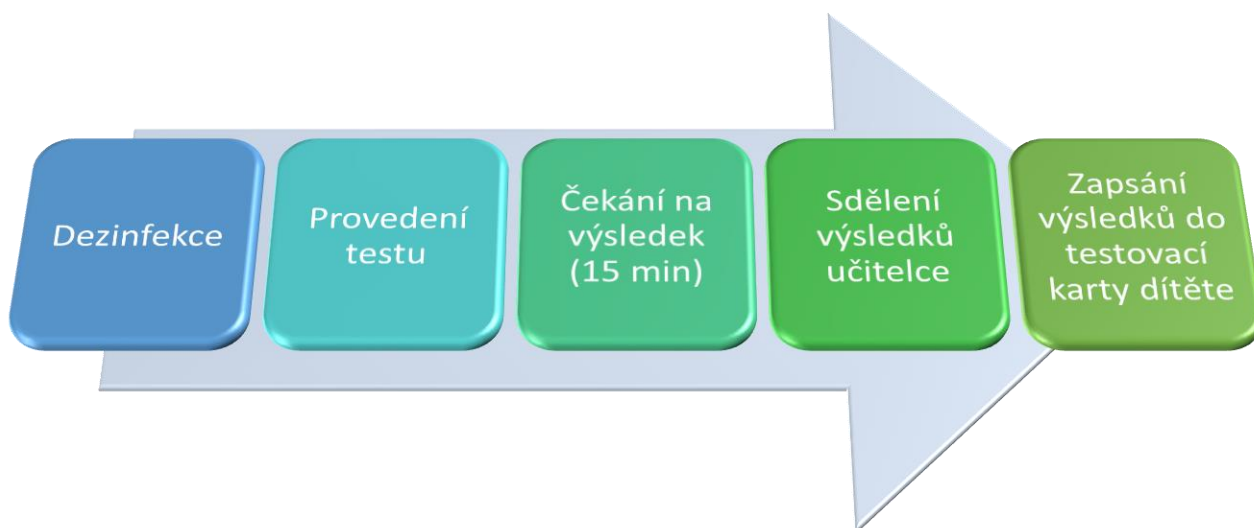
Prostory pro testování

Testy a veškeré hygienické potřeby budou rodičům k dispozici v šatně, případně místnosti před šatnou. „Testovací koutky“ budou viditelně označeny.

Své dítě testujete hned při příchodu do mateřské školy před vstupem do třídy.

Způsob a průběh testování

Druh používaného testu:

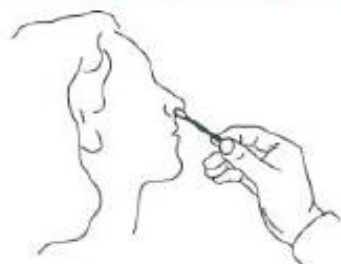


MATEŘSKÁ ŠKOLA ÚVALY, PŘÍSPĚVKOVÁ ORGANIZACE

Průběh testování:

1. Při vstupu do prostoru určeného k testování si každý vydezinfikuje ruce.
2. U dítěte provede test a vyčká na místě (U pufru – vodičky – otvírejte modré víčko!)

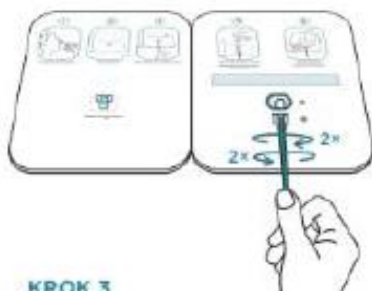
NÁVOD K POUŽITÍ



KROK 1
Odeberte vzorek pomocí
výtěrové tyčinky.



KROK 2
Prostrčte výtěrovou tyčinku
se vzorkem jamkou B do jamky A
a přidejte 6 kapek pufru do jamky A.



KROK 3
Tyčinkou dvakrát otočte ve směru
a proti směru hodinových ručiček.



KROK 4
Odstraňte ochranný kryt fixačního
lepidla. Splete levou a pravou stranu
k sobě a vyčkejte 15 minut.

INTERPRETACE VÝSLEDKU

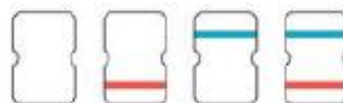
POZITIVNÍ
(+)



NEGATIVNÍ
(-)



NEPLATNÝ



Tardigrad International Consulting, s.r.o.
Aviatická 1092/8, 161 00 Praha 6, Czech Republic
e-mail: prague@tardigrad.net
www.tardigrad.net

 Instuktažní
video na
youtube



3. V případě potřeby pomoci oslovte a požádejte učitelky na třídě
4. Po uplynutí doby stanovené k vyhodnocení (15 minut) **oznámíte výsledek učitelce** ve třídě a **zapišete testování do karty dítěte** - datum provedení testu, výsledek testu a podpis stvrzující výsledek
5. Použitý test vyhodíte do určeného koše.

Instruktažní video pro provedení testů najdete [zde](#):

<https://youtube.com/channel/UC0wFmX6GQgnqQw66YCFBYw>

MATEŘSKÁ ŠKOLA ÚVALY, PŘÍSPĚVKOVÁ ORGANIZACE

